



## Frühe Hilfen im Regionalverband Saarbrücken

### UNTERSTÜTZUNG FÜR FAMILIEN MIT KINDERN VON 0 BIS 3 JAHREN

Die Geburt eines Kindes bringt viele Veränderungen mit sich. Was können Sie als Eltern in den Bereichen Entwicklung, Pflege, Ernährung beachten? Gerade die erste Zeit ist wichtig, um Ihrem Baby einen guten Start ins Leben zu ermöglichen.

Wie können Sie die Signale des Kindes besser verstehen?  
Wie geht es Ihnen selbst als Eltern in dieser neuen Situation?

Das Programm Frühe Hilfen ist spezialisiert auf Ihre Fragen vor und nach der Geburt und in den ersten drei Lebensjahren.

## Unterstützung für Familien mit Kindern bis zu 3 Jahren



Bundesinitiative  
Frühe Hilfen

### Koordinierungsstelle Frühe Hilfen beim Regionalverband Saarbrücken

- ☎ Eveline Zobel: 0681 506-5260
- ☎ Dr. Gesine Thünenkötter: 0681 506-5409
- 🌐 fruehehilfen@rvsbr.de

## Babyclubs und Elternkurse

### BABYCLUBS

Wenn Sie Interesse an Spielanregungen haben und die Entwicklung Ihres Babys fördern möchten, können Sie sich in entspannter Atmosphäre mit anderen Eltern austauschen.

Die Babyclubs bieten die Möglichkeit, mit anderen Eltern über schlaflose Nächte zu reden und sich über das erste strahlende Lächeln auszutauschen.

Die Babyclubs sind ein kostenloses offenes Angebot und finden wöchentlich statt. Sie werden von erfahrenen Babyclub-Leiterinnen und Familienhebammen geleitet.

### ELTERNKURS »DAS BABY VERSTEHEN«

Im Elternkurs steht das »Lesen« des Babys im Mittelpunkt. Hier bekommen Sie Informationen über frühe Entwicklungsprozesse und alltägliches Ausdrucksverhalten Ihres Babys.

Durch spielerische Übungen wird auch das persönliche Wohlergehen der Eltern in dieser neuen Lebenssituation zum Thema gemacht. Der Elternkurs besteht aus fünf Doppelstunden und wird von erfahrenen Kursleiterinnen geleitet.

### NÄHERE INFORMATIONEN:

#### *Katholische Familienbildungsstätte*

- ☎ 0681 9 06 81 91
- 📧 info@fbs-saarbruecken.de

#### *Evangelische Familienbildungsstätte*

- ☎ 0681 6 13 48
- 📧 fambild-sb@dwsaar.de



## Elternberatung für Familien mit Säuglingen und Kleinkindern

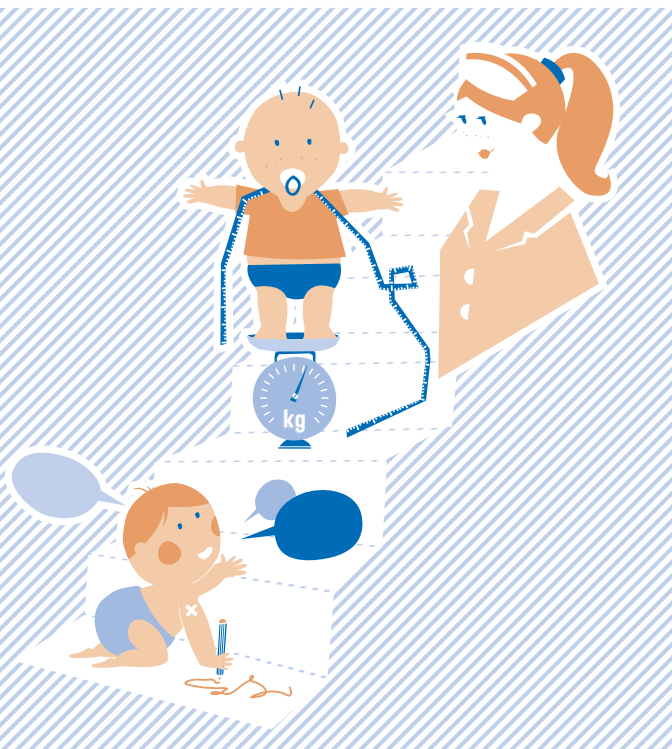
### WIR BIETEN IHNEN AN

Beratung durch KinderärztInnen, Kinderkrankenschwestern und Familienhebammen des Gesundheitsamtes

- Unterstützung in Fragen zu Pflege, Ernährung und Entwicklung des Kindes
- Beratung zu Gesundheit und Krankheit des Kindes
- Impfberatung
- Wiegen und Messen des Kindes
- Körperliche Untersuchung
- Vermittlung zu weiteren Institutionen wie Kinderärzten, Beratungsstellen, Frühförderstellen etc.

### ORT UND AKTUELLE TERMINE ERFAHREN SIE ÜBER:

☎ fruehehilfen@rvsbr.de



## Adressen und Angebote der Frühen Hilfen

### SÄUGLINGS- UND KLEINKINDAMBULANZ SHG

*Säuglings- und Kleinkindambulanz*

☎ 0681 38 91 27 01  
☎ siap@sb.shg-kliniken.de

### FRÜHFÖRDERUNG

*Lebenshilfe Saarbrücken*

☎ 0681 98 05 50  
☎ info@lebenshilfe-saarbruecken.de

*Lebenshilfe Völklingen*

☎ 068 98 9-14 730  
☎ info@lebenshilfe-voelklingen.de

*Lebenshilfe Sulzbach-/ Fischbachtal*

☎ 068 97 77 89 40  
☎ info@lebenshilfe-sft.de

*Gemeinnützige Gesellschaft für Paritätische Sozialarbeit mbH*

☎ 0681 3 88 50  
☎ mail@gps-srp.de

*Frühförderstelle Burbach  
Diakonisches Werk Saar und »Miteinander leben lernen«*

☎ 0681 75 59 04 71  
☎ fruehfoerderung@dwsaar.de

### SCHWANGERENBERATUNGSSTELLEN

*Sozialdienst Kath. Frauen*

☎ 0681 3 11 22 oder 36 386  
☎ info@schwangerenberatungsstelle-skf-sbr.de

*Evangelische Schwangerenberatungsstelle*

☎ 0681 6 57 43  
☎ hdb-sb@dwsaar.de

*Donum Vitae*

☎ 0681 9 38 67 34  
☎ saarbruecken@donumvitae.org

*Pro Familia*

☎ 0681 96 81 76 76  
☎ saarbruecken@profamilia.de

### CARITAS FRÜHE HILFEN

*Caritas Frühe Hilfen*

☎ 0681 30 90 60  
☎ info@caritas-saarbruecken.de



Gefördert vom:



Bundesministerium für Familie, Senioren, Frauen und Jugend